



DH_01.18

News im Januar 2018

- ❖ Legrabox Polarsilber matt
 Noch mehr Individualisierungsmöglichkeiten mit dem erfolgreichen Schubkastensystem von Blum
- ❖ Das 9-Grid-System von Egger
 Umfassend, übersichtlich, schnell – und voller Inspiration für Ihre Planungen!
- ❖ Topject-Gleittüren mit Lacobel-Füllungen
 Glänzende Aussichten für brillante Raumsituationen – mit der neuen Lacobel-Kollektion



Wolfgang Thorwesten
Geschäftsführung

„Liebe Kundinnen und Kunden,

ich wünsche Ihnen zunächst ein frohes, gesundes und erfolgreiches neues Jahr 2018!

Die wirtschaftlichen Prognosen für 2018 sind ja weiterhin sehr gut, für das Tischlerhandwerk wird es wohl ein ähnlich gutes Jahr wie 2017 werden. Wir stehen eher vor dem Problem, wie wir die Aufträge mit immer weniger Fachkräften überhaupt noch abwickeln wollen. Die gesellschaftliche Wertschätzung für handwerkliche Berufe ist in den letzten Jahren immer weiter zurückgegangen, so dass in unserer Branche in vielen Betrieben qualifiziertes Fachpersonal fehlt! Dies wird auch dazu führen, dass Endkunden es zukünftig schwer haben werden, überhaupt noch einen Handwerker zu finden. Wir setzen deshalb zu 100 % auf das Tischler- und Schreinerhandwerk und werden weiterhin weder an Industriemöbelkunden noch an Endkunden verkaufen.

Unsere Antwort auf den immer größer werdenden Fachkräftemangel heißt Automatisierung. Nur so können wir unsere Fertigungskapazitäten im Jahr 2018 weiter ausbauen, um der auch 2017 gestiegenen Nachfrage gerecht zu werden. Als Handwerksbetrieb werden Sie sich ebenfalls Gedanken machen müssen, wie Sie mit dem Fachkräftemangel umgehen wollen.

Wir möchten Sie mit unseren Markenpartnern auch dieses Jahr wieder mit innovativen Produkten und Serviceleistungen unterstützen. In dieser Ausgabe zeigen wir Ihnen neue Produkte und Services von BLUM, EGGER und TOPJECT. Ich möchte aber auch schon ein wenig nach vorne schauen und Ihnen einen Ausblick auf die Holzhandwerk in Nürnberg im März 2018 geben. Unser Messeauftritt wird ein großer Mix aus innovativen Produktneuheiten und digitalen Themen sein, Stichworte: der neue B2B-Möbelshop, eine neue Augmented-Reality-App, ein neuer Gehrungskorpus, der ab der Holzhandwerk im Roomdesigner mit allen Egger-Dekoren planbar sein wird – und weitere spannende Highlights! Bleiben Sie also neugierig – und besuchen Sie uns vom 21. bis zum 24. März in Halle 10.1 – 102 in Nürnberg!“

Wolfgang Thorwesten



Legrabox bietet mit „Polarsilber matt“ neue Individualisierungsmöglichkeiten

Seit November 2017 im Roomdesigner integriert: die neue Farbe Polarsilber matt für die Legrabox – für noch mehr Spielraum im Möbelerinneren.



Mit der neuen Farbvariante Polarsilber matt schafft Blum zusätzlichen Gestaltungsspielraum im Möbelerinneren. Dank metallisch matter Oberfläche ist sie universell einsetzbar – z. B. in der Küche (links), im Schlaf- oder auch im Badezimmer (rechts).

Schlanke Seitenwände mit lediglich 12,8 Millimetern Stärke, die sowohl innen als auch außen gerade sind, kombiniert mit hochwertigen Materialien in puristisch klarer Formensprache – diese Merkmale prägen das elegante Erscheinungsbild der Legrabox.

Zu den bestehenden Ausführungen Terraschwarz matt, Oriongrau matt, Seidenweiß matt und Inox mit Antifingerprintbeschichtung hat Blum eine weitere Farbe hinzugegeben: Polarsilber matt. Die neue Farboption lässt sich dank der metallisch matten Oberfläche universell einsetzen und integriert sich jeweils har-

monisch in verschiedenste Möbeldesigns. Blum schafft mit der neuen Farbvariante zusätzlichen Differenzierungs- und Gestaltungsspielraum im Schrankinneren – auch in anderen Wohnbereichen außerhalb der Küche.

Seit November 2017 können Sie auf diese Option auch im Roomdesigner und in seinen Komponenten zugreifen. Wir liefern alle Legraboxen bereits fertig montiert mit perfekt abgestimmt eingesetztem SK-Boden aus RW-Eurodekormaterial der Fa. Egger: hier verwenden wir das Dekor U 763 Perlgrau in Kombination mit der ebenfalls matten Oberfläche ST9.



Kühle Grautöne



Warme Grautöne



„Nehmen wir zum Beispiel die Grautöne. Hätten wir all unsere grauen Dekore einfach in einer Reihe angeordnet, wäre es schwer, die richtige Schattierung zu finden. Durch die systematische Anordnung in einem 9-Grid sind die Schattierungen zusammen gruppiert und erleichtern den Vergleich.“

Klaus Monhoff,

Leiter des Dekor- und Designmanagements bei Egger

Innovative Orientierung und Auswahl mit dem 9-Grid-System von Egger!

Mit der Gruppierung in 9-Grids wird Inspiration geweckt, Orientierung gegeben und vielfältige Kombinationsmöglichkeiten sind auf den ersten Blick ersichtlich. Mit Einführung der neuen Dekorauswahl „Egger Kollektion Dekorativ 2017 – 2019“ haben auch wir das System in unserem Katalog übernommen.

Bei über 300 Dekoren und einer Vielzahl unterschiedlicher Materialien hat Egger ein System geschaffen, das Orientierung und effizientes Arbeiten erlaubt. Die Anordnung der Dekore in kompakten 9-Grids ermöglicht einen schnellen und direkten Vergleich zwischen Farben und Schattierungen.

Die innovative Anordnung funktioniert aber nicht nur bei Uni-Farben: Holzdekore, Materialnachbildungen und PerfectSense-Dekore sind ebenfalls nach ihrem Charakter gruppiert und helfen dabei, den passenden Stil zu kreieren.

Neu: das 9-Grid-Tool

Für einen inspirierenden Überblick über die 9-Grids bietet Egger jetzt ein neues innovatives Arbeitsmittel, bestehend aus Originalmustern und einem Lieferverzeichnis, das Sie zur Hand nehmen können. Entdecken Sie damit Ihre neue Gestaltungsfreiheit mit dem vielseitigen 9-Grid-

System und der „Egger Kollektion Dekorativ 2017 – 2019“.

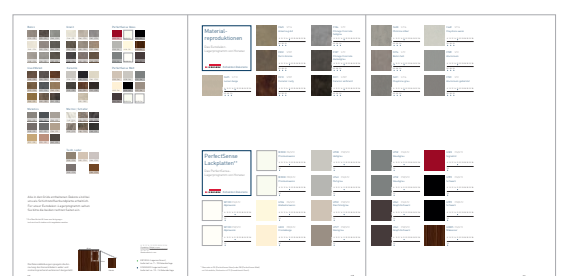
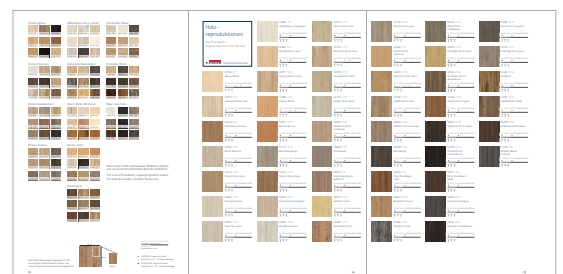
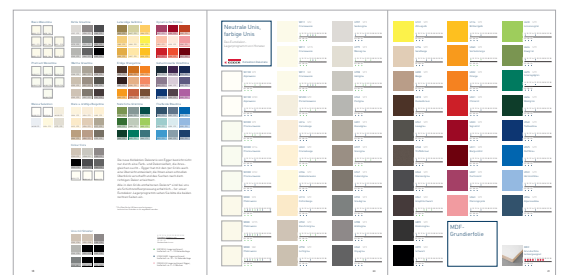
Direkt nach Markteinführung der neuen Kollektion haben wir für unsere Sortimentsübersicht ebenfalls dieses System übernommen.

So können unsere Kunden die Vorzüge des 9-Grids nutzen und gleichzeitig die Verfügbarkeit unseres Lagersortiments im Blick behalten.

Umfassend, übersichtlich schnell

Auf diese Weise schaffen wir einen Service, der im Hinblick auf eine umfassende Übersicht bei gleichzeitiger Detailinformation sicherlich seinesgleichen sucht.

Drei mal die komplette Übersicht: im Horatec-Katalog haben Sie jeweils links alle 9-Grids im Blick – und können rechts direkt auf unsere Lagerkollektion inkl. Verfügbarkeit zugreifen.

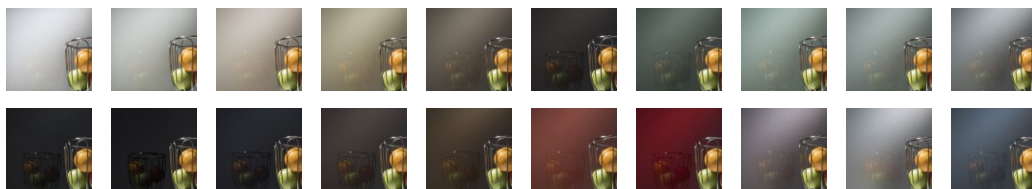




TOPJECT

Gänzende Aussichten: mit 20 trendigen Lacobel-Füllungen brillante Raumsituationen schaffen

Das Gleittür-System von Topject besticht durch die vielfältigen Kombinationsmöglichkeiten an Füllungen. Lacobel-Gläser sorgen dabei für spiegelblanke Akzente in den Räumen – begeistern Sie damit auch Ihre Kunden!



Topject-Gleittüren sind sowohl bei Innenarchitekten und Planern als auch auf Kundenseite äußerst beliebt – bei den einen, weil sich ganze Räume auf einfache Weise und mit einer unkomplizierten Technik entwerfen lassen.

Die Endkunden hingegen mögen die Leichtläufigkeit der

Türen bei gleichzeitiger Langlebigkeit – und damit einhergehend das zeitlose Design mit fast unendlichen Kombinationsmöglichkeiten der Türfüllungen.

Mit insgesamt 20 Farben – darunter sechs neuen – haben Sie nun noch mehr Möglichkeiten, Ihre Kunden mit Ihrer Planung

zu begeistern. Ob einfarbig, in Kombination aus Farben oder auch im Kontrast zu Holz- oder Materialdekoren – Lacobel sorgt für den glänzendsten Eindruck!

Weitere Infos zu den verschiedenen Füllungsmöglichkeiten finden Sie im aktuellen Horatec-Katalog „Möbelkomponenten 2017–2019“ auf Seite 74.

Das Topject Gleittür-System ist technisch unkompliziert – und wohl deshalb auch so langlebig. Die Türfüllungen sind dabei der „Joker“, immer wieder neue und aufregende Design-Akzente zu setzen.



horatec® Möbelfertigteile für Profis.

horatec GmbH

Josef-Förster-Straße 9
D-33161 Hövelhof

Tel. +49 5257 9825-0
Fax +49 5257 9825-220

info@horatec.de
www.horatec.de